

## Umweltzonen in Deutschland

Ein Service des Umweltbundesamtes, Wörlitzer Platz 1, 06844 Dessau-Roßlau

### Umweltzone Düsseldorf

#### Einfahrverbote für

ab **01.07.2014**: Fahrzeuge Schadstoffgruppen 1+2+3\*

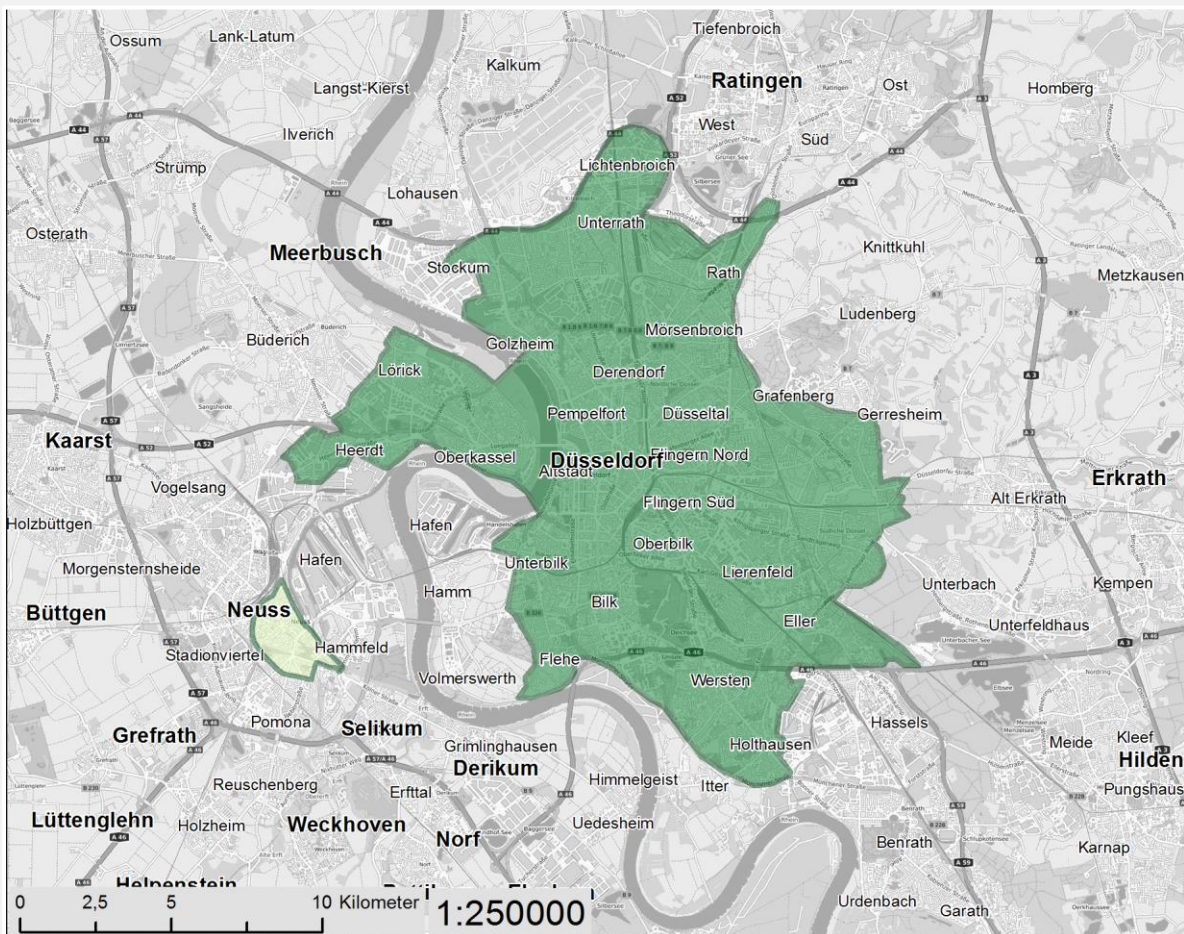
ab **01.03.2011**: Fahrzeuge Schadstoffgruppen 1+2\*

ab **15.02.2009**: Fahrzeuge Schadstoffgruppe 1\*

\*gemäß 35. BImSchV (KennzeichnungsVO)



#### Gebiet der Umweltzone



(Hinweis: Karte in exemplarischer Darstellung – kleinräumige Betrachtung nicht möglich)

© 2019 Umweltbundesamt / Geobasisdaten: © [OpenStreetMap](https://www.openstreetmap.org/)-Mitwirkende, CC-BY-SA, Stand: 2019

### Ausnahmen vom Einfahrverbot

Gem. 35. BImSchV und Informationen des Ministeriums für Klimaschutz, Umwelt, Landwirtschaft, Natur- und Verbraucherschutz des Landes Nordrhein-Westfalen

Informationen auf der [Internetseite der Stadt Düsseldorf](#), landesweit einheitlicher Ausnahmenkatalog

### Geplante Erweiterungen der Umweltzone

Keine Angaben

### Weitere Informationen

- Liste der Luftreinhalte- und Aktionspläne (Umweltbundesamt)
- Informationen des Ministeriums für Klimaschutz, Umwelt, Landwirtschaft, Natur- und Verbraucherschutz des Landes Nordrhein-Westfalen
- [Internetseite der Bezirksregierung Düsseldorf](#)
- [Internetseite der Stadt Düsseldorf / Karte](#)

### Hinweis

Das Umweltbundesamt stellt die von den Bundesländern übermittelten Informationen zu rechtskräftig beschlossenen Umweltzonen zusammen und kann daher für Richtigkeit, Vollständigkeit und Aktualität der Angaben keine Gewähr übernehmen.

**Quelle:** <http://www.umweltbundesamt.de/themen/luft/luftschadstoffe/feinstaub/umweltzonen-in-deutschland>