

## Umweltzonen in Deutschland

Ein Service des Umweltbundesamtes, Wörlitzer Platz 1, 06844 Dessau-Roßlau

### Umweltzone Heidelberg

#### Einfahrverbote für

ab 01.01.2013: Fahrzeuge Schadstoffgruppen 1+2+3\*

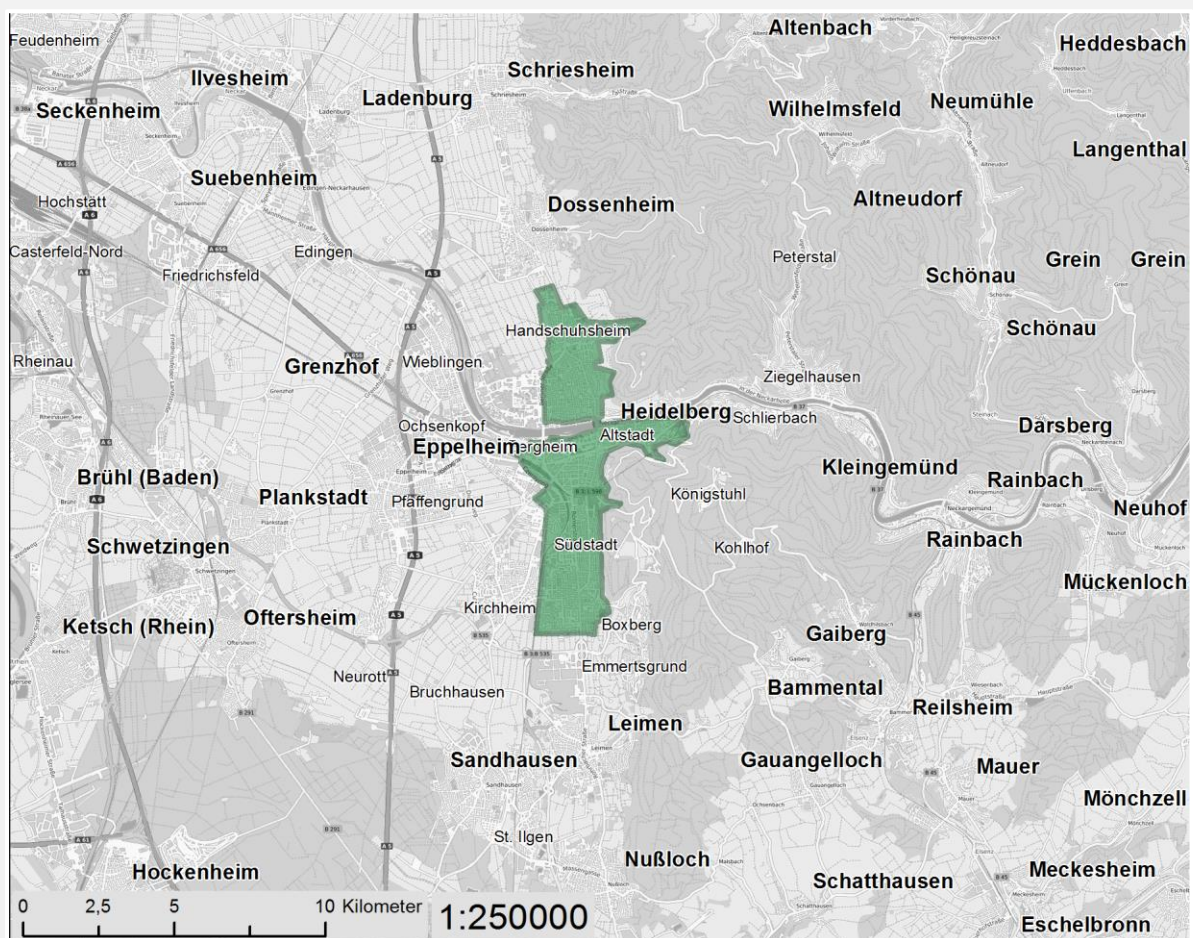
ab 01.01.2012: Fahrzeuge Schadstoffgruppen 1+2\*

ab 01.01.2010: Fahrzeuge Schadstoffgruppe 1\*

\*gemäß 35. BImSchV (KennzeichnungsVO)



#### Gebiet der Umweltzone



(Hinweis: Karte in exemplarischer Darstellung – kleinräumige Betrachtung nicht möglich)

© 2019 Umweltbundesamt / Geobasisdaten: © [OpenStreetMap](https://www.openstreetmap.org/)-Mitwirkende, CC-BY-SA, Stand: 2019

### **Ausnahmen vom Einfahrverbot**

Gem. 35. BImSchV entsprechend der Ausnahmekonzeption des Landes

Informationen auf der [Internetseite des Ministeriums für Verkehr Baden-Württemberg](#)

### **Geplante Erweiterungen der Umweltzone**

Keine Angaben.

### **Weitere Informationen**

- Liste der Luftreinhalte- und Aktionspläne (Umweltbundesamt)
- [Internetseite des Ministeriums für Verkehr Baden-Württemberg](#)
- [Internetseite des RP Karlsruhe](#)
- [Internetseite der Stadt Heidelberg / Karte](#)

### **Hinweis**

Das Umweltbundesamt stellt die von den Bundesländern übermittelten Informationen zu rechtskräftig beschlossenen Umweltzonen zusammen und kann daher für Richtigkeit, Vollständigkeit und Aktualität der Angaben keine Gewähr übernehmen.

**Quelle:** <http://www.umweltbundesamt.de/themen/luft/luftschaedstoffe/feinstaub/umweltzonen-in-deutschland>