

Umweltzonen in Deutschland

Ein Service des Umweltbundesamtes, Wörlitzer Platz 1, 06844 Dessau-Roßlau

Umweltzone Ludwigsburg und Umgebung

(Asperg, Bietigheim-Bissingen, Freiberg, Ingersheim, Kornwestheim, Ludwigsburg, Markgröningen, Möglingen, Pleidelsheim, Remseck am Neckar, Tamm)

Einfahrverbote für

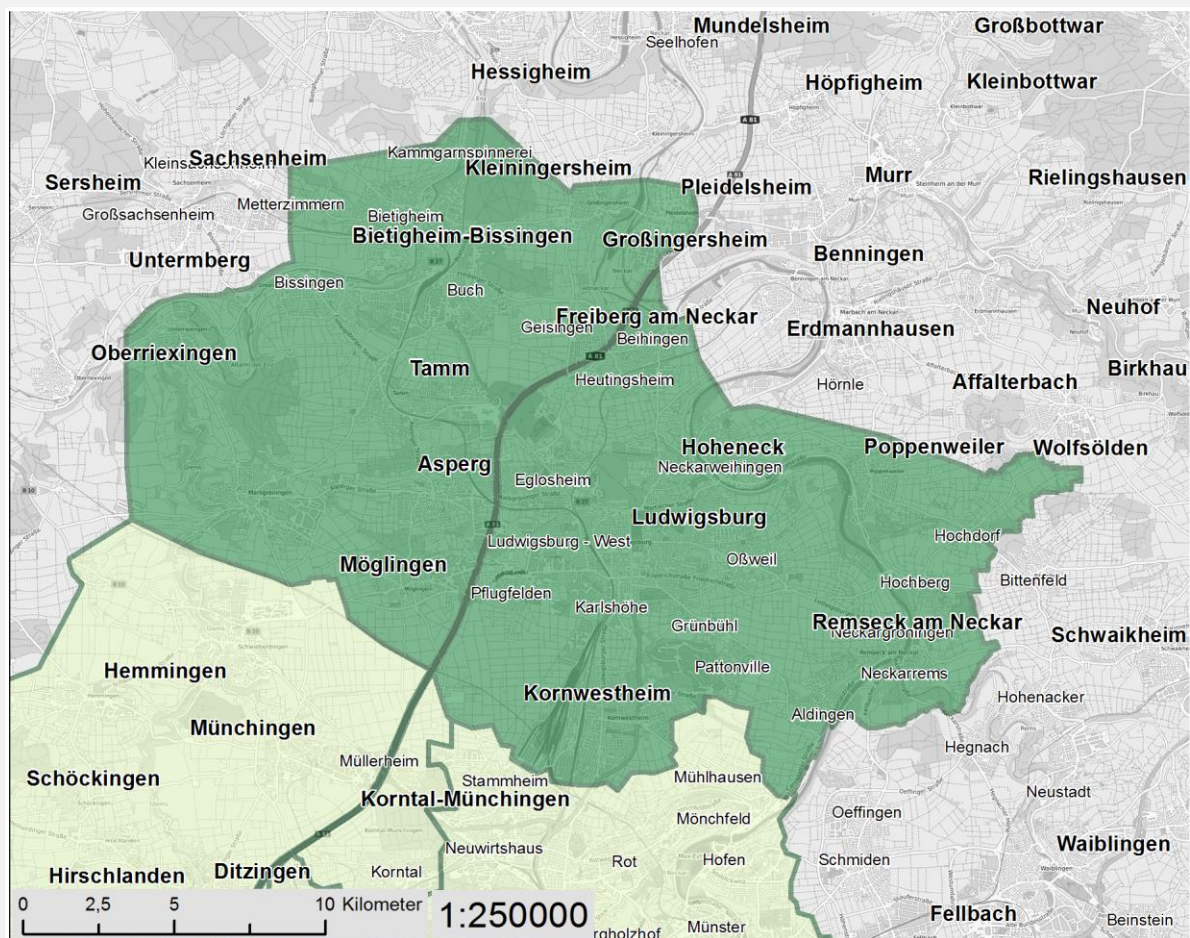
ab **01.01.2013**: Fahrzeuge Schadstoffgruppen 1+2+3*

(Zusammenfassung bestehender Umweltzonen (Ludwigsburg, Markgröningen, Pleidelsheim-Ingersheim-Freiberg) und Einbindung neuer Bereiche (Asperg, Bietigheim-Bissingen, Möglingen, Kornwestheim, Tamm, Remseck am Neckar))

*gemäß 35. BImSchV (KennzeichnungsVO)



Gebiet der Umweltzone



(Hinweis: Karte in exemplarischer Darstellung – kleinräumige Betrachtung nicht möglich)

© 2019 Umweltbundesamt / Geobasisdaten: © [OpenStreetMap](#)-Mitwirkende, CC-BY-SA, Stand: 2019

Ausnahmen vom Einfahrverbot

Gem. 35. BImSchV entsprechend der Ausnahmekonzeption des Landes

Informationen auf der [Internetseite des Ministeriums für Verkehr Baden-Württemberg](#)

Informationen auf den Internetseiten der Städte:

[Asperg](#) / [Bietigheim-Bissingen](#) / [Freiberg](#) / [Ingersheim](#) / [Kornwestheim](#) / [Ludwigsburg](#) / [Markgröningen](#) / [Möglingen](#) / [Pleidelsheim](#) / [Remseck am Neckar](#) / [Tamm](#)

Geplante Erweiterungen der Umweltzone

Keine Angaben.

Weitere Informationen

- Liste der Luftreinhalte- und Aktionspläne (Umweltbundesamt)

- [Internetseite des Ministeriums für Verkehr Baden-Württemberg](#)

- [Internetseite des RP Stuttgart](#)

- Informationen auf den Internetseiten der Städte:

[Asperg](#) / [Bietigheim-Bissingen](#) / [Freiberg](#) / [Ingersheim](#) / [Kornwestheim](#) / [Ludwigsburg](#) / [Markgröningen](#) / [Möglingen](#) / [Pleidelsheim](#) / [Remseck am Neckar](#) / [Tamm](#)

- [Karte \(PDF / 1,82 MB\)](#)

Tabelle: Details zu einzelnen Teilbereichen

(Zusammenfassung bestehender Umweltzonen (Ludwigsburg, Markgröningen, Pleidelsheim-Ingersheim-Freiberg) und Einbindung neuer Bereiche (Asperg, Bietigheim-Bissingen, Möglingen, Kornwestheim, Tamm, Remseck am Neckar))

Umweltzonengebiet	Errichtung – Stufe 1	Stufe 2	Stufe 3
Ludwigsburg	01.03.2008	01.01.2012	01.01.2013
Pleidelsheim	01.07.2008	01.01.2012	01.01.2013
Markgröningen	01.07.2011	01.07.2011	01.01.2013
Freiberg	01.01.2012	01.01.2012	01.01.2013
Ingersheim	01.01.2012	01.01.2012	01.01.2013
Asperg	01.01.2013	01.01.2013	01.01.2013
Bietigheim-Bissingen	01.01.2013	01.01.2013	01.01.2013
Kornwestheim	01.01.2013	01.01.2013	01.01.2013
Möglingen	01.01.2013	01.01.2013	01.01.2013
Tamm	01.01.2013	01.01.2013	01.01.2013
Remseck am Neckar	01.01.2017	01.01.2017	01.01.2017

Hinweis

Das Umweltbundesamt stellt die von den Bundesländern übermittelten Informationen zu rechtskräftig beschlossenen Umweltzonen zusammen und kann daher für Richtigkeit, Vollständigkeit und Aktualität der Angaben keine Gewähr übernehmen.

Quelle: <http://www.umweltbundesamt.de/themen/luft/luftschadstoffe/feinstaub/umweltzonen-in-deutschland>