

## Umweltzonen in Deutschland

Ein Service des Umweltbundesamtes, Wörlitzer Platz 1, 06844 Dessau-Roßlau

**Umweltzone Ruhrgebiet** (Bochum, Bottrop, Castrop-Rauxel, Dortmund, Duisburg, Essen, Gelsenkirchen, Gladbeck, Herne, Herten, Mülheim, Oberhausen, Recklinghausen)

### Einfahrverbote für

ab **01.07.2014**: Fahrzeuge Schadstoffgruppen 1+2+3\*

ab 01.01.2013: Fahrzeuge Schadstoffgruppen 1+2\*

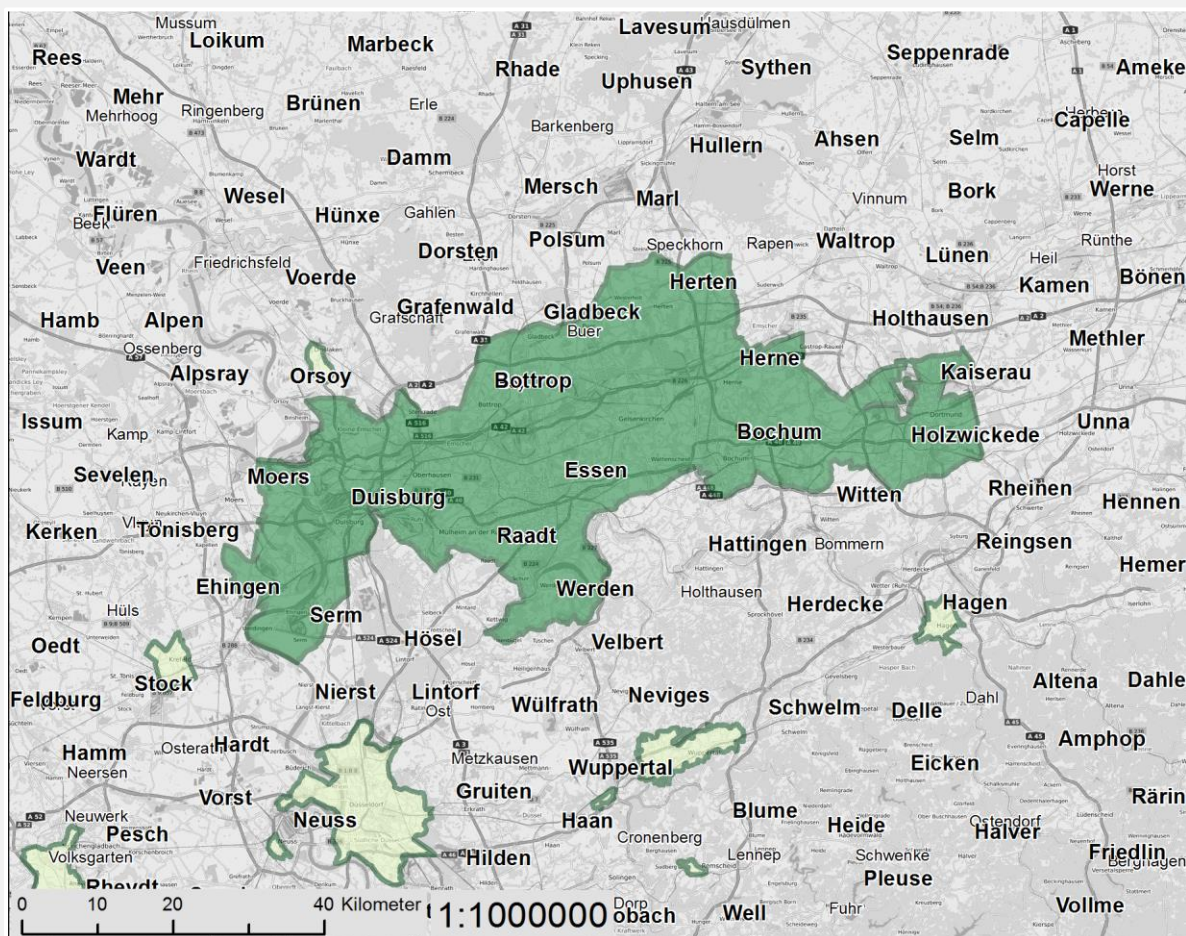
ab 01.01.2012: Fahrzeuge Schadstoffgruppe 1\*

(Zusammenfassung bestehender Umweltzonen (Bochum, Bottrop, Dortmund, Duisburg, Essen, Gelsenkirchen, Mülheim, Oberhausen, Recklinghausen) und Einbindung neuer Bereiche (Castrop-Rauxel, Gladbeck, Herten und Herne))

\*gemäß 35. BImSchV (KennzeichnungsVO)



### Gebiet der Umweltzone



(Hinweis: Karte in exemplarischer Darstellung – kleinräumige Betrachtung nicht möglich)

© 2019 Umweltbundesamt / Geobasisdaten: © [OpenStreetMap](https://www.openstreetmap.org/)-Mitwirkende, CC-BY-SA, Stand: 2019

### Ausnahmen vom Einfahrverbot

Gem. 35. BImSchV und Informationen des Ministeriums für Klimaschutz, Umwelt, Landwirtschaft, Natur- und Verbraucherschutz des Landes Nordrhein-Westfalen

Informationen auf den Internetseiten der Städte:

[Bochum](#) / [Bottrop](#) / [Castrop-Rauxel](#) / [Dortmund](#) / [Duisburg](#) / [Essen](#) / [Gelsenkirchen](#) / [Gladbeck](#) / [Herne](#) / [Herten](#) / [Mülheim](#) / [Oberhausen](#) / [Recklinghausen](#)

### Geplante Erweiterungen der Umweltzone

Keine Angaben.

### Weitere Informationen

- Liste der Luftreinhalte- und Aktionspläne (Umweltbundesamt)
- Informationen des Ministeriums für Klimaschutz, Umwelt, Landwirtschaft, Natur- und Verbraucherschutz des Landes Nordrhein-Westfalen
- Internetseiten der Städte: [Bochum](#) / [Bottrop](#) / [Castrop-Rauxel](#) / [Dortmund](#) / [Duisburg](#) / [Essen](#) / [Gelsenkirchen](#) / [Gladbeck](#) / [Herne](#) / [Herten](#) / [Mülheim](#) / [Oberhausen](#) / [Recklinghausen](#)
- Karte

### Tabelle: Details zu einzelnen Teilbereichen

(Zusammenfassung bestehender Umweltzonen (Bochum, Bottrop, Dortmund, Duisburg, Essen, Gelsenkirchen, Mülheim, Oberhausen, Recklinghausen) und Einbindung neuer Bereiche (Castrop-Rauxel, Gladbeck, Herten und Herne))

Umweltzonengebiet	Errichtung – Stufe 1	Stufe 2	Stufe 3
Bochum	01.10.2008	01.01.2013	01.07.2014
Bottrop	01.10.2008	01.01.2013	01.07.2014
Castrop-Rauxel	01.01.2012	01.01.2013	01.07.2014
Dortmund (Dortmund Brackeler Str.)	01.10.2008 (12.01.2008)	01.01.2013 (01.10.2008)	01.07.2014
Duisburg	01.10.2008	01.01.2013	01.07.2014
Essen	01.10.2008	01.01.2013	01.07.2014
Gelsenkirchen	01.10.2008	01.01.2013	01.07.2014
Gladbeck	01.01.2012	01.01.2013	01.07.2014
Herne	01.01.2012	01.01.2013	01.07.2014
Herten	01.01.2012	01.01.2013	01.07.2014
Mülheim	01.10.2008	01.01.2013	01.07.2014
Oberhausen	01.10.2008	01.01.2013	01.07.2014
Recklinghausen	01.10.2008	01.01.2013	01.07.2014

### Hinweis

Das Umweltbundesamt stellt die von den Bundesländern übermittelten Informationen zu rechtskräftig beschlossenen Umweltzonen zusammen und kann daher für Richtigkeit, Vollständigkeit und Aktualität der Angaben keine Gewähr übernehmen.

**Quelle:** <http://www.umweltbundesamt.de/themen/luft/luftschadstoffe/feinstaub/umweltzonen-in-deutschland>